

AMANDA CHRISTINE TRACHSEL

Befreiende FARBEN

Wie Farben dir Klarheit schenken
und Farb-Essenzen dich
von deiner Seelenlast befreien.



Dieses Buch ist eine Einladung, deine Reise in deinem Leben mit mehr Leichtigkeit und Klarheit fortzusetzen.

Farben, Düfte & Klang - Eine zauberhafte Symbiose die, wenn sie zu einem starken Schlüssel zusammenschmelzen, dir auf wundervolle Art bei deiner Befreiung helfen.

Farben vibrieren gleich einer Melodie oder eines Duftes und sprechen unsere Sinne an. Sie beeinflussen deine Stimmung, geben dir Informationen und sie tragen in unübersichtlichen Zeiten zu deiner Klarheit, deinem Wohlbefinden und Gleichgewicht bei. Farben sind eine gute Begleitung und ihre Absicht ist es, deinen Weg in dein Vertrauen zu unterstützen. Sie liefern dir wertvolle Hinweise, sofern du sie beachtest und ihnen die Möglichkeit gibst, dir durch ihre psychologische Entsprechung, zu helfen. So können sie dir mehr Leichtigkeit, auf dem Weg in deine Freiheit, schenken und deinen Weg beleuchten.

Deine Landkarte

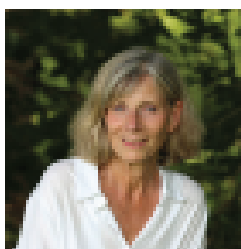
Die 14 Farben sind ein Schlüssel, um die Transformation deines Bewusstseins zu begleiten und zu unterstützen.

Dein Kompass

Farben helfen dir dich tief in deinem Unterbewusstsein zu ergründen, offenbaren dir den tieferen Sinn, der deiner aktuellen Verstrickung oder Blockade zugrunde liegt. Deine höhere Bestimmung offenbart sich dir durch das Auflösen deiner Verletzungen, auf dem Weg deiner persönlichen Reise.

Deine Reise

Der goldene Weg führt dich über Höhen und Tiefen. Die 14 Farben erleichtern dir deinen Lebensweg und helfen dir zu kraftvollen Zuständen und zu einem erweiterten Wahrnehmungsbewusstsein, das deine Kontemplation mit den zusätzlich richtigen Werkzeugen zur Erleuchtung führt.



Amanda Christine Trachsel ist Gründerin von EvolutionKey®, Bewusstseins-Einheit- und Dualseelenforscherin, Entwicklerin, Mentorin, Autorin, und lehrt die, über 11 Jahre entwickelte, einzigartige und bewährte, EvolutionKey® Selbst-Befreiungsmethode. Gesegnet mit ihrer Dualseele, nahm Amanda Christine ihre Aufgabe an und nutzte ihre Chance, sich komplett zu befreien. Ihre Suche nach der Wahrheit begann vor 21 Jahren. All ihre gesammelten

Studien, wurden 2017 zusammengeführt, als sie begann mit Dualseelen Betroffenen zu arbeiten. Durch diese Arbeit hat sie das ganze Spektrum, das Entwicklungsmenschen zuteil wird, verstanden. Die Komposition ihrer eigenen Farbduftkollektion veranlasste sie nun niederzuschreiben, welch grenzenloser kosmische Plan für die Menschheit vorgesehen ist. Bis heute studiert und lehrt sie die zur Befreiung führenden Lehren von EvolutionKey® welche aus den 14 Farben und dem eigenen Dualseelenprozess, der zur Vollkommenheit und der Berufung jedes einzelnen führen kann, entstanden ist. Sie ist eine freiheitsschenkende Mutter und eine begeisterungsfähige Lehrerin und lebt bei Thun, Schweiz.



**Mitten im Winter erfuhr ich endlich,
dass in mir ein unvergänglicher,
unbesiegbarer Sommer ist.**

*Albert Camus,
Hochzeit des Lichts!
Heimkehr nach Tipasa*

Unsere Zellen verschmutzen durch:

Erlebnisse, Trauma, Schocks, Verletzungen, Krankheiten,
schlechte Ernährung, Tabak, körperliche Schäden,

Wir speichern im Zellkern ab:

Angst, Trauer, Zorn, Neid, Hass, Eifersucht, Wut,
Abhängigkeit, schlechtes Gewissen, Verstummung

Diagnose:

Mutlosigkeit, Einsamkeit, Verlassenheit, Selbstzweifel,
Selbstvorwürfe, Selbsthass, Wertlosigkeit, Enge,
Herzendsdruck

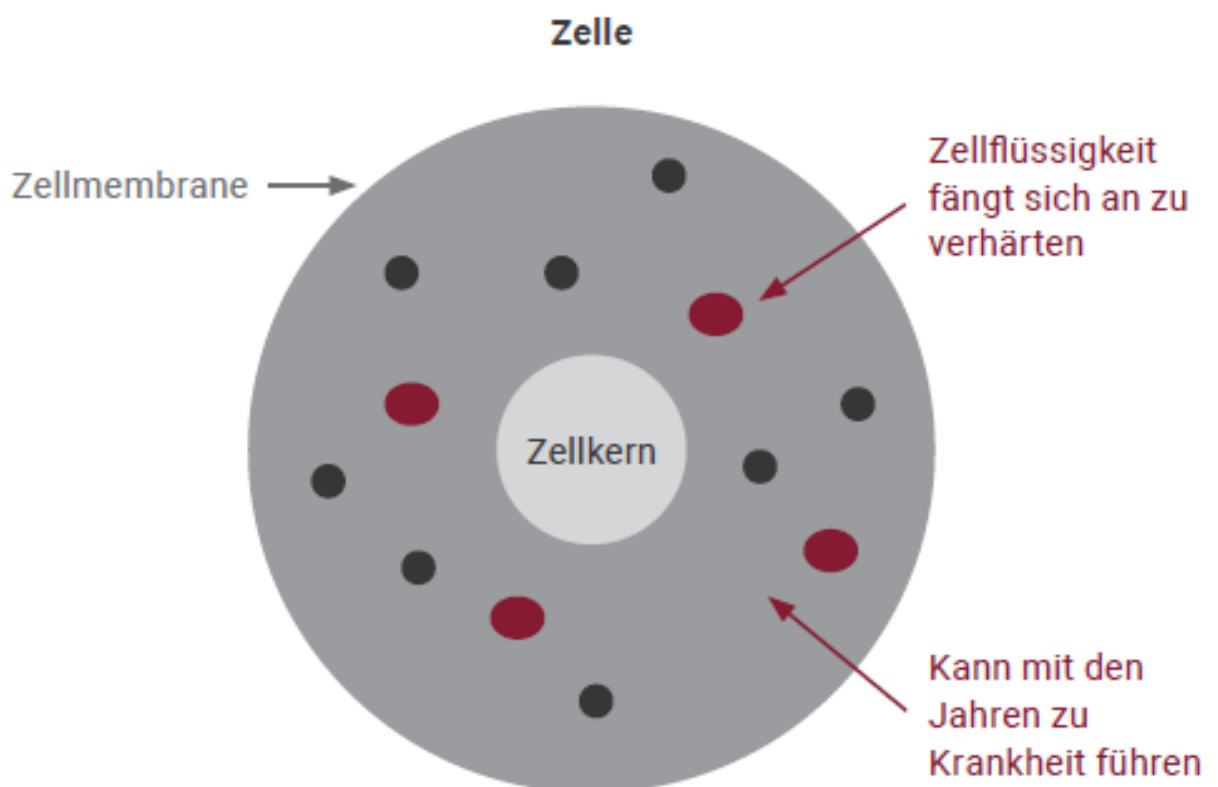
In dem Maße, wie du deine eigene Kraft entwickelt und angenommen hast, schaffst du es mit der Zeit, das Problem mit der Hilfe deines Herzens zu finden und es an der Stelle, wo es entstanden ist im Zellkern selbst zu transformieren.

Selbstheilung ist für die Menschheit und für dich vorgesehen und gewollt.

So wirken Stress, Angst, Belastungen in uns und im Laufe der Zeit können wir den Teufelskreis nicht mehr verlassen. Die Reaktionen von Außen belasten uns zusätzlich und unsere Zellen werden noch mehr strapaziert. Als Folge dieses Ungleichgewichts verändern sich mit der Zeit die Zellen.

Die Zellflüssigkeit, die fließen sollte, fängt an, sich zu verhärten. Die Eindrücke von außen bleiben in uns hängen und beschäftigen uns so lange, bis wir diese auf die Seite legen, um neue Probleme oder Herausforderungen aufzunehmen.

Alle alten Verletzungen und Erinnerungen bleiben in uns so lange verdeckt, bis wir wieder Situationen der gleichen Art und Weise erleben und die alten Probleme und Verletzungen wieder aufbrechen. Dieser Umstand führt mit der Zeit häufig zu psychischen Belastungen, die unsere Zellen beschädigen und das wiederum kann eine Krankheit hervorrufen.



Hilfe ist auf dem Weg. Immer!

Das Buch



Du wirst merken, dass bereits beim Lesen dieses Buches unbewusst Heilung geschieht. Du wirst so viel über dich selbst erfahren, dass du am Ende bestimmt eine vollkommen andere Sichtweise auf dich, auf dein Leben und andere Menschen hast.

Das Farbkartenset



Das passende Kartenset gibt dir Klarheit über dich, deine Blockaden, wo du festhältst oder weshalb du nicht losgelassen wirst und zeigt dir was du als nächstes tun kannst, um dein Ziel, das dir immer gezeigt wird, zu erreichen. Durch die Klarheit der Karten wird bei dir Energie frei und du bleibst motiviert auf deinem Weg. Die Farben wirken dabei neutral und unbewusst auf deine Psyche ein.

Ätherische Essenzen



Solltest du deine irrationale Angst oder Schmerz einfach nicht überwinden können, dann helfen dir die passenden Farbensenzen. Sie befreien deine Seele aus ihrem Gefängnis und helfen dir, dein Herz zu öffnen. Sie erleichtern dein Herz bei Liebeskummer und einem aufgebrochenen Herzen. Durch das Einatmen der notwendigen Farben kannst du die Hürde nehmen und schwierige Situationen werden sofort entschärft.



*Smaragd, Weite, Luft. Ich bin
offen, dir Zeit zu schenken.*

Leben einatmen

Die Freiheit der einen endet dort,
wo die Freiheit der anderen beginnt.
Natürlichen Abstand bewahren,
Raum geben und nehmen.
Welche Harmonie, so schön!

Das Wesen der Farbe Smaragd

*Smaragd, innerlich Raum schaffen.
Zwanglos Menschen empfangen.*

Die Farbe Smaragdgrün steht für den inneren und äußeren Raum und die Öffnung im Brustbereich. Smaragd hilft dir, leichter das anzunehmen, was ist und zu mehr Akzeptanz. Smaragd ist eine stark energiebringende Farbe.

Weil du es so gelernt hast, willst du es jedem recht machen, jedem helfen. Du passt dich an, bis dir die Luft ausgeht. Zu viel Zwang, zu viele Anforderungen von Außen.

In Situationen in denen du dich in die Enge getrieben fühlst, den Anforderungen, welche Menschen, deine Familie, dein Partner an dich haben, nicht mehr standhältst, schafft die Energie von Smaragd Abstand und Weite in dir, damit du entspannen und zur Ruhe kommen kannst.

Smaragd - energetische Merkmale in Bezug auf das Leben
Jede Art von Zwang führt zu, räumlichen Problemen, die zu Aggressivität führen.

Woran merkst du, dass dir Smaragd fehlt?

**Typische innere Reaktionen und Gedanken,
bei emotionalem Kontrollverlust**

- Alles geht dir zu nahe?
- Du erlebst zu viel Zwang von Außen?
- Du hast zu wenig Platz auf der Brust?
- Du bekommst oft keine Luft und atmest schwer?
- Dein Lebensraum schrumpft, vor dir türmt sich alles auf?
- Du bist explosiv angespannt, magst Menschen kaum noch ertragen?

Smaragd - Seine energetische Wirkung auf alle Lebewesen

*Vereinnahmt, gefangen, beschlagnahmt? Ist dein
Lebensraum in Gefahr?*

Du bist zu dünnhäutig! Nimm nicht alles so persönlich! Du hörst wieder mal das Gras wachsen! Kennst du solche Aussagen?

Im Betrieb hat jemand schlechte Laune, du fragst dich, ob es wegen dir ist? Alle wollen etwas von dir, die Arbeit türmt sich vor dir auf, du machst Überstunden, ob Zuhause oder im Betrieb. Du sollst für alle da sein. Deine Mutter, deine Kinder, dein Partner, deine Freundin?

In dir wird es immer enger, du wirst unruhig, hältst die Menschen fast nicht mehr aus, wirst zunehmend nervös, aggressiv. Du drohst zu explodieren.

Zu viele Menschen, zu viel Zwang, zu viele Erwartungen.

Was passiert in einem an sich friedvollen Menschen, der plötzlich explodiert, herumschreit, wegrennt und nicht mehr mit sich reden lässt? Dieser Mensch fühlt sich einfach nur überfordert.

Er kann sich nicht abgrenzen.

Bist du auch so ein Mensch? Friedlich, liebenswert, hilfsbereit und du traust dich nicht, früh genug zu sagen, wenn du einfach nicht mehr kannst. Wenn genug ist, du keine Kraft und keine Nerven mehr hast und du Raum brauchst?

Ich war so ein Mensch. Es hat unheimlich lange gedauert, bis ich irgendwann innerlich explodierte. Dann war es aber nicht schön. Kaum jemand ist nämlich so feinfühlig, um dich zu verstehen. Niemand will dich verstehen. Wenn du explodierst, gehörst du zu den emotional unberechenbaren oder gestörten Menschen.



Körperlich, mentales und emotionales Wirkungsfeld

Ich fühle/habe

Ich bin/habe

<i>Mühe einzuschlafen</i>	—	<i>Seelenruhig</i>
<i>Mentale Aufregung</i>	—	<i>Mental ruhig</i>
<i>Kommunikations- schwierigkeiten</i>	—	<i>Herzoffen, achtungsvoll</i>
<i>Problemlösungs- schwierigkeiten</i>	—	<i>Empfänglich, klar</i>
<i>Mentale Unklarheit</i>	—	<i>Mental ruhig, offen</i>
<i>Unruhig, wütend</i>	—	<i>Im Herzen befriedet</i>

Innerlich geschockt, im Aussen verstummt.

Mein Herz fühlte sich schwer an, mein Halschakra war blockiert und von einem Tag zum anderen versiegte meine Stimme. Mir brannten tausend Worte auf der Zunge, die keinen Ausdruck fanden. Aber es gab kein Zurück und damit keinen Adressaten mehr.

Niemand ahnte, wie isoliert ich innerlich war. Meine Stimme war wie in ein Vakuum verpackt und gehorchte mir einen ganzen Monat lang nicht mehr. Meine damaligen Kunden fanden es lustig, wenn ich sie besuchte. Sie lachten mit mir über mein Dilemma und ich erntete viel Humor. Kein Mensch spürte, wie es wirklich in mir aussah.

Ich hatte den Mut verloren!

Viele Menschen trauen sich nicht, zu zeigen wer sie wirklich sind und zu sagen, was sie werden möchten, wie sie sich fühlen, was ihnen guttun würde oder was sie bräuchten. Es ist nicht für jeden einfach, sich immer mit wenigen Worten klar auszudrücken.

Ausdruck schafft Eindruck

Von der Komplexität über die Einfachheit zur Quintessenz.

Es gibt Menschen, die besitzen das Talent mit wenig Worten viel zu sagen. Andere brauchen mehr Worte, um sich auszudrücken. Und wieder andere scheinen ein Talent zu haben mit vielen Worten nichts oder immer das Falsche zu sagen. Mit wenigen Worten viel zu sagen, nennt man die Quintessenz und es ist eine Kunst.

Dieses Buch ist eine Einladung, deine Reise in deinem Leben mit mehr Leichtigkeit und Klarheit fortzusetzen.

Farben, Düfte & Klang - Eine zauberhafte Symbiose die, wenn sie zu einem starken Schlüssel zusammenschmelzen, dir auf wundervolle Art bei deiner Befreiung helfen.

Farben vibrieren gleich einer Melodie oder eines Duftes und sprechen unsere Sinne an. Sie beeinflussen deine Stimmung, geben dir Informationen und sie tragen in unübersichtlichen Zeiten zu deiner Klarheit, deinem Wohlbefinden und Gleichgewicht bei. Farben sind eine gute Begleitung und ihre Absicht ist es, deinen Weg in dein Vertrauen zu unterstützen. Sie liefern dir wertvolle Hinweise, sofern du sie beachtest und ihnen die Möglichkeit gibst, dir durch ihre psychologische Entsprechung, zu helfen. So können sie dir mehr Leichtigkeit, auf dem Weg in deine Freiheit, schenken und deinen Weg beleuchten.

Deine Landkarte

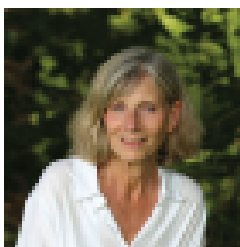
Die 14 Farben sind ein Schlüssel, um die Transformation deines Bewusstseins zu begleiten und zu unterstützen.

Dein Kompass

Farben helfen dir dich tief in deinem Unterbewusstsein zu ergründen, offenbaren dir den tieferen Sinn, der deiner aktuellen Verstrickung oder Blockade zugrunde liegt. Deine höhere Bestimmung offenbart sich dir durch das Auflösen deiner Verletzungen, auf dem Weg deiner persönlichen Reise.

Deine Reise

Der goldene Weg führt dich über Höhen und Tiefen. Die 14 Farben erleichtern dir deinen Lebensweg und helfen dir zu kraftvollen Zuständen und zu einem erweiterten Wahrnehmungsbewusstsein, das deine Kontemplation mit den zusätzlich richtigen Werkzeugen zur Erleuchtung führt.



Amanda Christine Trachsel ist Gründerin von EvolutionKey®, Bewusstseins-Einheit- und Dualseelenforscherin, Entwicklerin, Mentorin, Autorin, und lehrt die, über 11 Jahre entwickelte, einzigartige und bewährte, EvolutionKey® Selbst-Befreiungsmethode. Gesegnet mit ihrer Dualseele, nahm Amanda Christine ihre Aufgabe an und nutzte ihre Chance, sich komplett zu befreien. Ihre Suche nach der Wahrheit begann vor 21 Jahren. All ihre gesammelten

Studien, wurden 2017 zusammengeführt, als sie begann mit Dualseelen Betroffenen zu arbeiten. Durch diese Arbeit hat sie das ganze Spektrum, das Entwicklungsmenschen zuteil wird, verstanden. Die Komposition ihrer eigenen Farbduftkollektion veranlasste sie nun niederzuschreiben, welcher grenzenloser kosmische Plan für die Menschheit vorgesehen ist. Bis heute studiert und lehrt sie die zur Befreiung führenden Lehren von EvolutionKey® welche aus den 14 Farben und dem eigenen Dualseelenprozess, der zur Vollkommenheit und der Berufung jedes einzelnen führen kann, entstanden ist. Sie ist eine freiheitsschenkende Mutter und eine begeisterungsfähige Lehrerin und lebt bei Thun, Schweiz.

